

この記事のURLとQRコード

<http://james.bloten.com/product/pc/B01MY6RNL4.html>



## ELUTENG SSD M.2 ケース NGFF USB3.0 変換 5Gbps ps4 外付けhdd M.2 2280 SSD ポータブルUASP高速 B-Key/B+M Key SSD 対応 アダプター M.2 外付けケース for 2230 2242 2260 2280 ドライブボックス 大容量 2TB

ELUTENG

EAN:0602798418595

ご注意:PCIEまたはNVMeインタフェースのNGFF SSDに全て対応しません。

SATAインタフェースのB Key または B + M Key規格のNGFF SSDだけ対応します。M.2アダプターは22×30mm、22×42mm、22×60mm、2280mm SATA NGFF SSDに適應できます。

UASPのSATA to USB 3.0ポートに接続できます。理論的には、転送速度がハースピート6Gbpsまで実現できます。

ELUTENG USB 3.0 TO NGFF SSD SATA 外付けハードディスクケースです。広い互換性があり、Windows / Linux / Mac OS システムに対応できます。

挿すだけで使えます。ホットスワッピングをサポートします。ライバーを付属し、取付簡単です。アルミニウム合金ケースで、安全で耐久性があります。

モデル:NX31

パーツ番号:ELT-NDEX-U3-BK

パソコン・周辺

(Product Descriptionより引用)

商品名: NGFF M.2 SSD ケース

対応 M.2 NGFF SSD : 22mm幅のM.2(SATA B-key と B&M-key )

SSD規格 : 2230 / 2242 / 2260 / 2280

ご注意 :

PCIEまたはnVMEインタフェースのNGFF SSDに全て対応しません。

(引用ここまで)



## 価格について

新品販売価格 999円

参考価格 なし

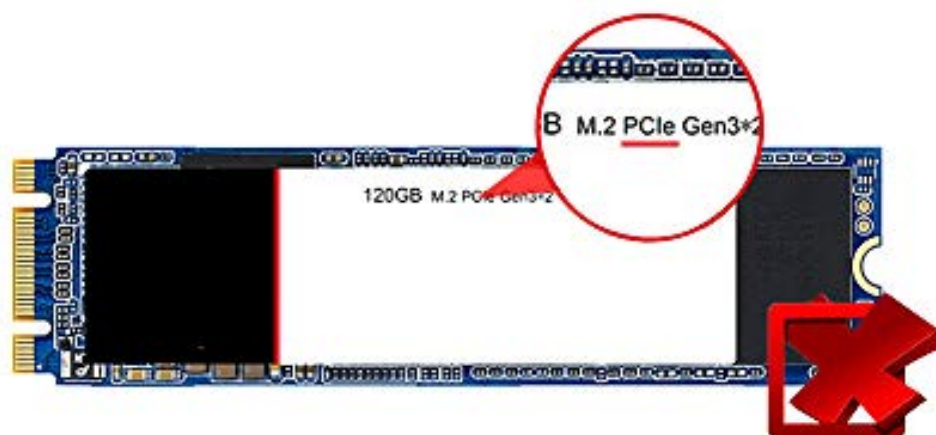
[Amazon.co.jp 価格調査日時 2019年1月23日 18時35分日本時間]

## 商品画像

PCIE / NVME インタフェースSSDに対応なく



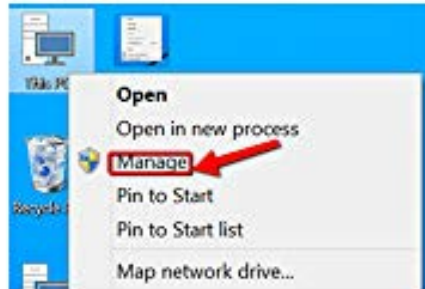
**非対応** Samsung 970 / 950 / 951 / 960 / 980 King Spec  
KING POWER / WD M2 Green / Jhk / Toshiha SSD非対応



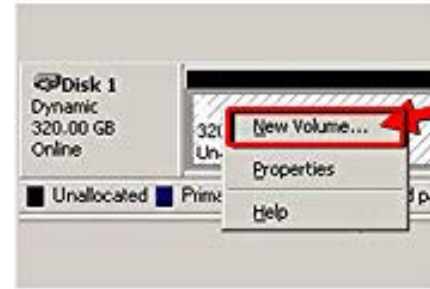
# ごSSDまたはHDDが真新しいならば それをフォーマットする必要がある

さもなければコンピュータは検出されない。フォーマットする方法：

1.「This PC」を右クリックして  
「Manage」を選択する



3.[Unallocated disk]を右クリックして  
[New Volume]を選択する。



2.[Disk Management]に移動し  
新しいディスクをGPT (2TB以上)  
またはMBR (2TB以下)に初期化する。



4.指示に従ってボリュームを作成し  
ディスクをフォーマットします。そうすると  
ディスクを使用できるようになる。

\*より詳細なチュートリアルについては  
私達に連絡するか、または提供されるユーザーマニュアルをチェックしてください。

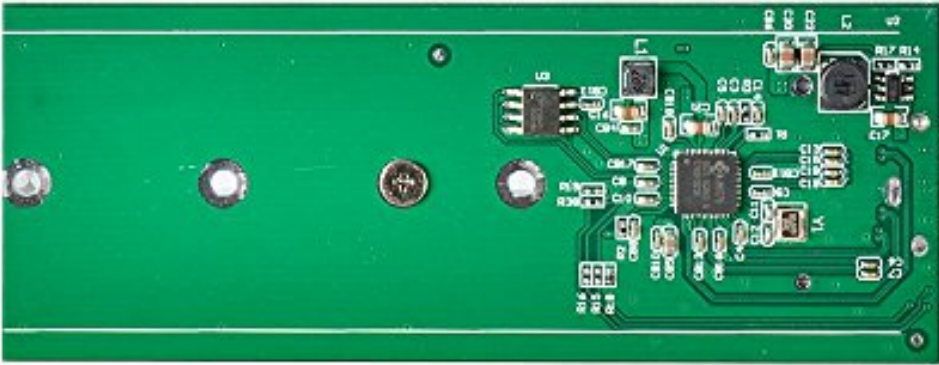
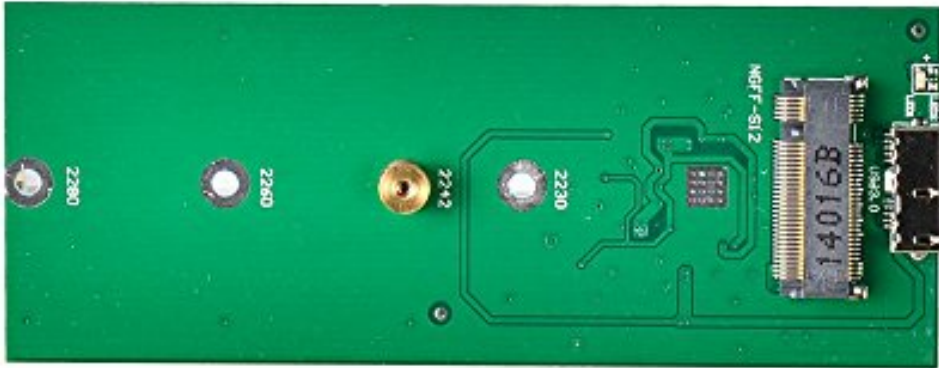
## 対応 M. 2(NGFF)SSD

22mm幅のM. 2(NGFF B-key B&M-key )

規格SSD(NGFF2230/NGFF2242/NGFF2260/NGFF2280)



**\* (注意：M-key のM. 2 SSDには対応していません。)**



**NGFF SSDと台座の接続口を合わせます**



**NGFF SSDをネジで台座に固定します**



01 02  
03 04



**固定されたSSDをケースの中に差し込みます**



**ケース側部分をねじ止めして完成です**

---

# プラグ&プレイ



